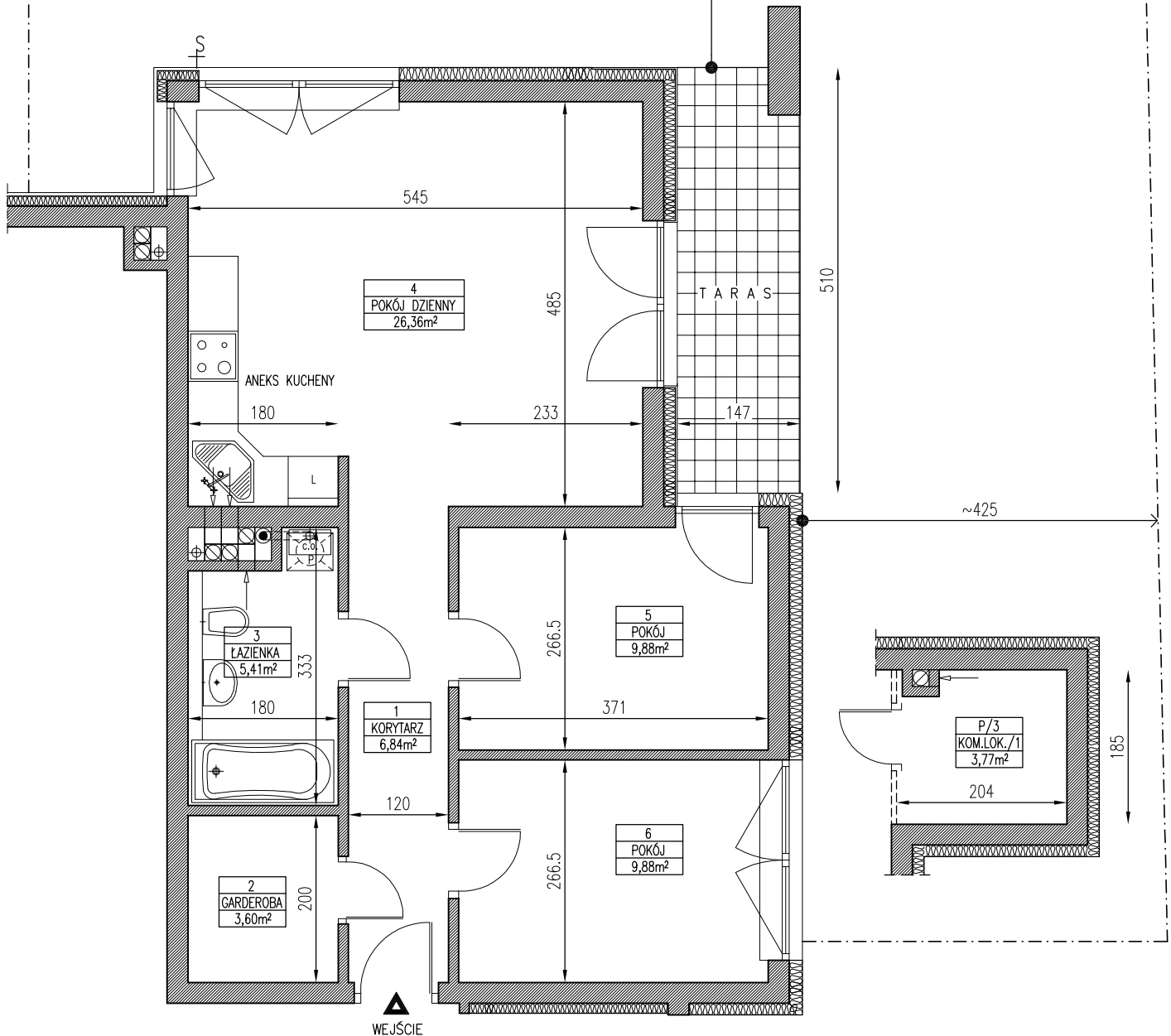
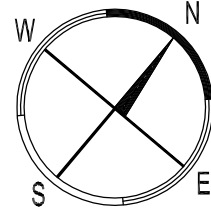


BUDYNEK NR 11

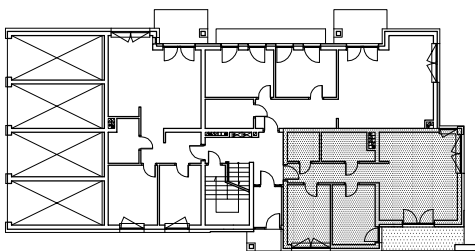
MIESZKANIE NR 1

ORIENTACYJNA GRANICA UŻYTKOWANIA TERENU

OGRÓDEK PRZYDOMOWY
POW. UŻYTKOWA - 100,8 m²



WEJŚCIE



ZESPÓŁ BUDYNKÓW MIESZKALNYCH WIELORODZINNYCH
BUDYNEK NR 11

PARTER - MIESZKANIE NR 1 - POW. UŻYTKOWA = 61,97 m²

INWESTOR:

BEGIER

ADRES INWESTYCJI:

Suchy Las, Os. Płatanowe

UWAGA: Powyższe wymiary oraz powierzchnie są orientacyjne, nie uwzględniają tynków i mogą różnić się od powykonawczych.

1:75