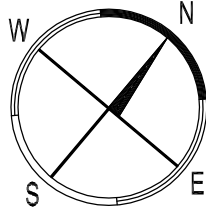
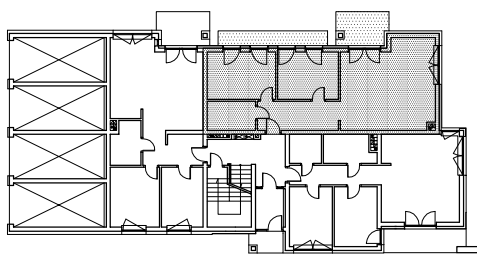
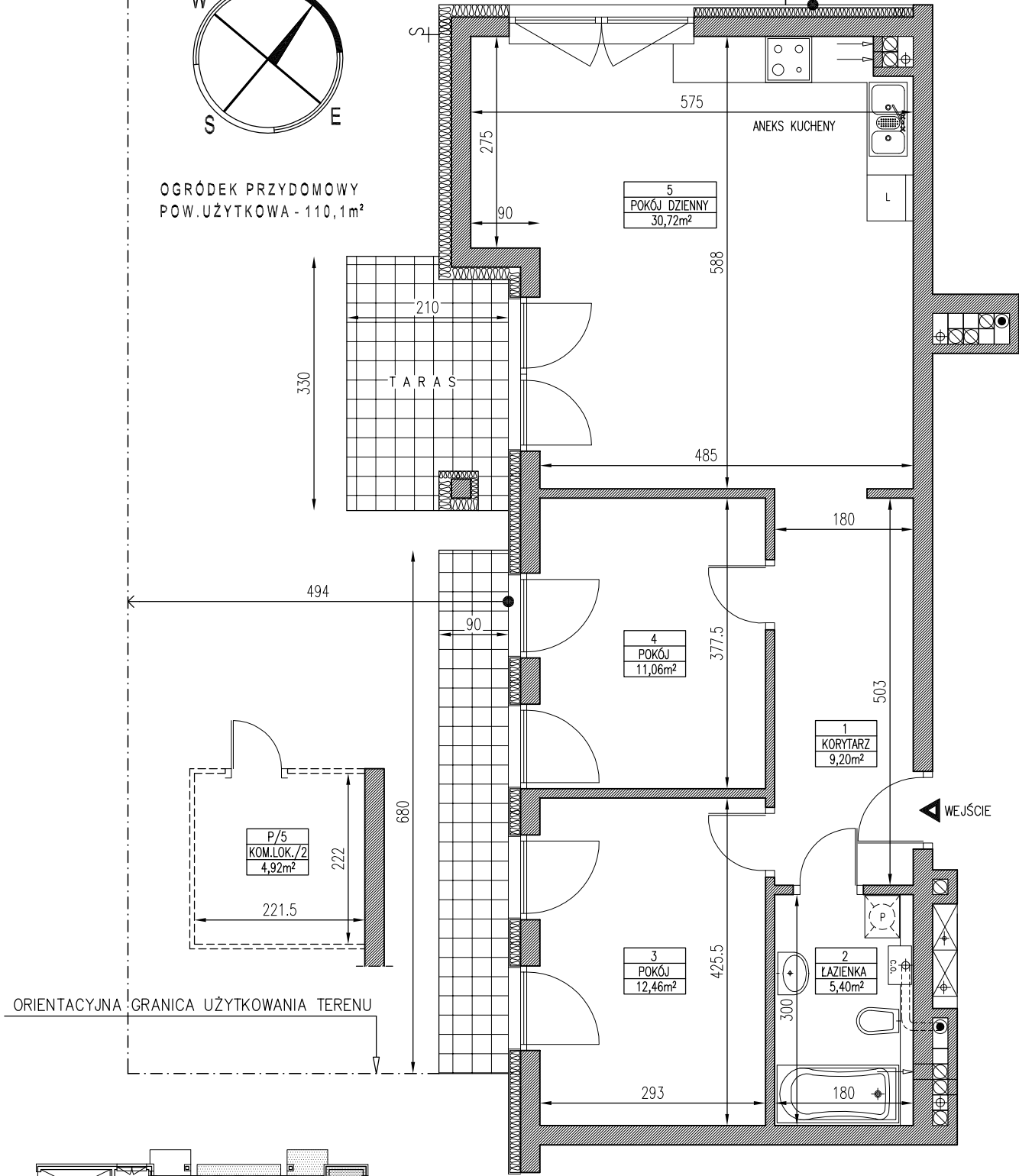


BUDYNEK NR 11
MIESZKANIE NR 2



OGRÓDEK PRZYDOMOWY
 POW. UŻYTKOWA - 110,1m²

555
 do granicy ogródka



ZESPÓŁ BUDYNKÓW MIESZKALNYCH WIELORODZINNYCH
 BUDYNEK NR 11

PARTER - MIESZKANIE NR 2 - POW. UŻYTKOWA = 68,84 m²

INWESTOR:

BEGIER

ADRES INWESTYCJI:

Suchy Las, Os. Płatanowe

UWAGA: Powyższe wymiary oraz powierzchnie są orientacyjne, nie uwzględniają tynków i mogą różnić się od powykonawczych.