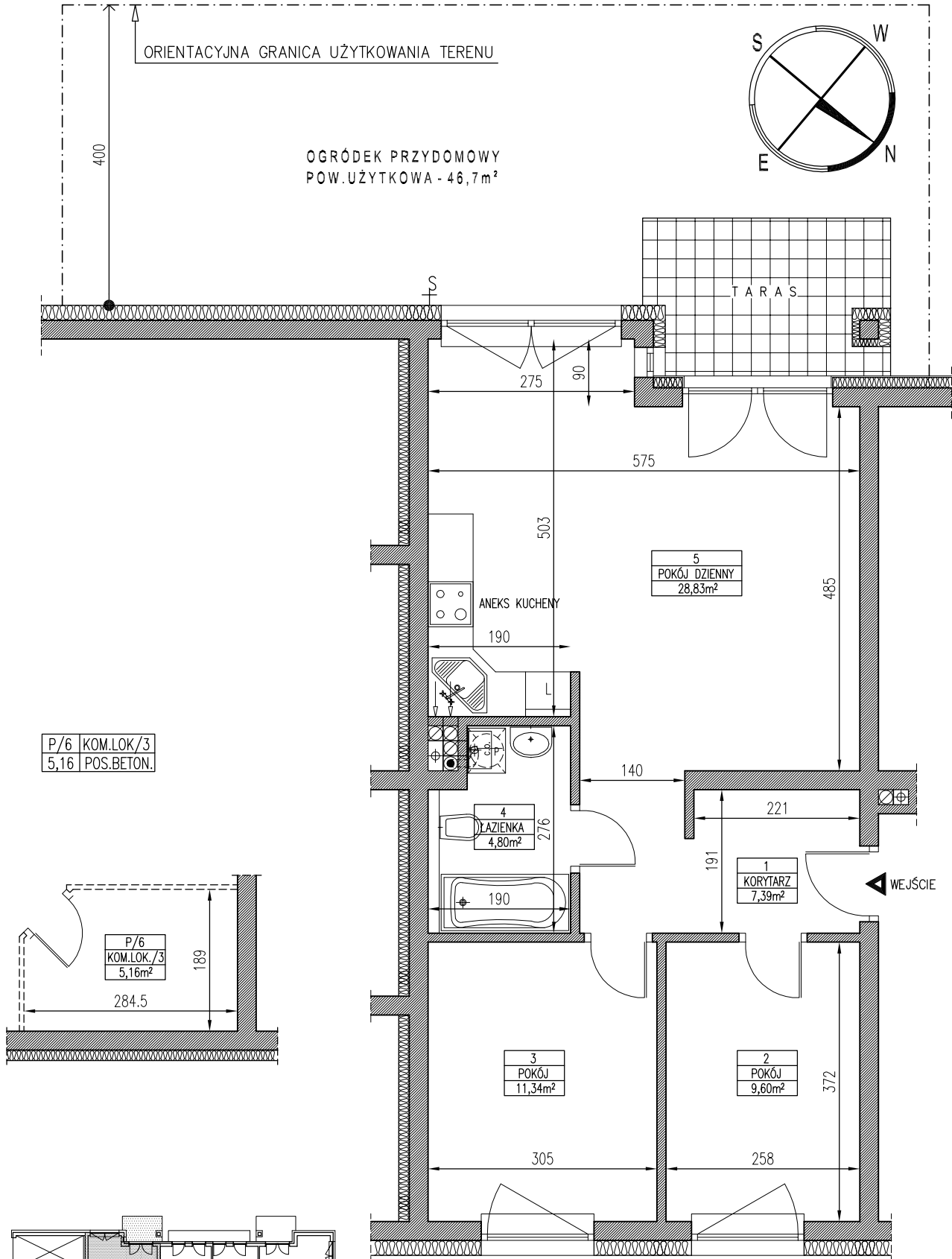


BUDYNEK NR 11

MIESZKANIE NR 3



ZESPÓŁ BUDYNKÓW MIESZKALNYCH WIELORODZINNYCH  
BUDYNEK NR 11

PARTER - MIESZKANIE NR 3 - POW. UŻYTKOWA = 61,96m<sup>2</sup>

INWESTOR:

BEGIER

ADRES INWESTYCJI:

Suchy Las, Os. Platanowe

UWAGA: Powyższe wymiary oraz powierzchnie są orientacyjne,  
nie uwzględniają tynków i mogą różnić się od powykonawczych.