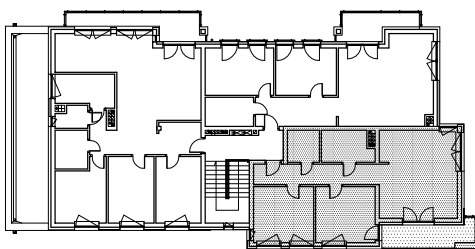
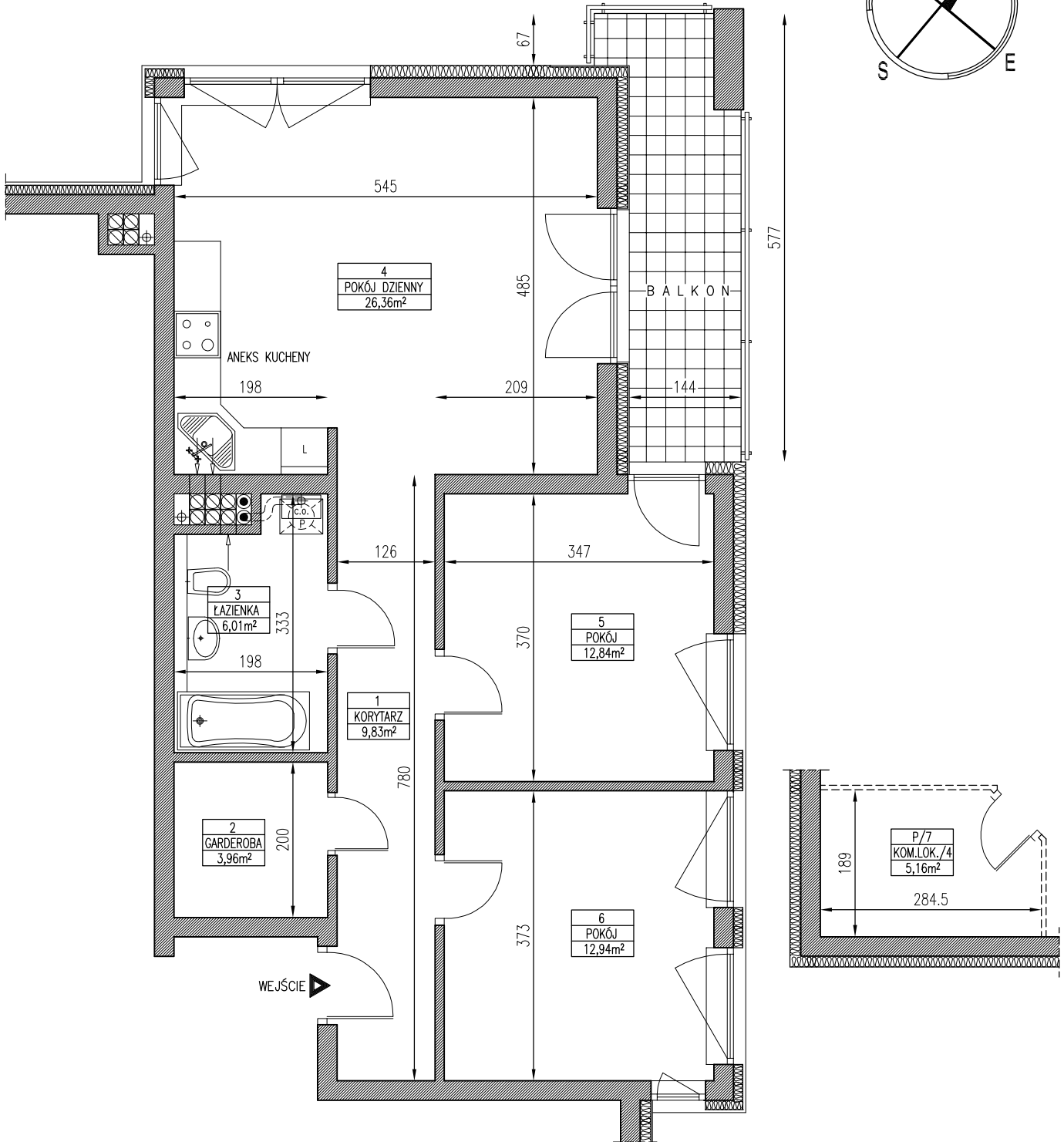
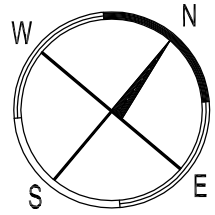


BUDYNEK NR 11

MIESZKANIE NR 4



ZESPÓŁ BUDYNKÓW MIESZKALNYCH WIELORODZINNYCH
BUDYNEK NR 11

PIĘTRO - MIESZKANIE NR 4 - POW. UŻYTKOWA = 71,94m²

INWESTOR:

BEGIER

ADRES INWESTYCJI:

Suchy Las, Os. Płatanowe

UWAGA: Powyższe wymiary oraz powierzchnie są orientacyjne, nie uwzględniają tynków i mogą różnić się od powykonawczych.

1:75