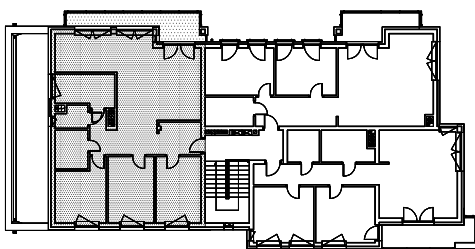
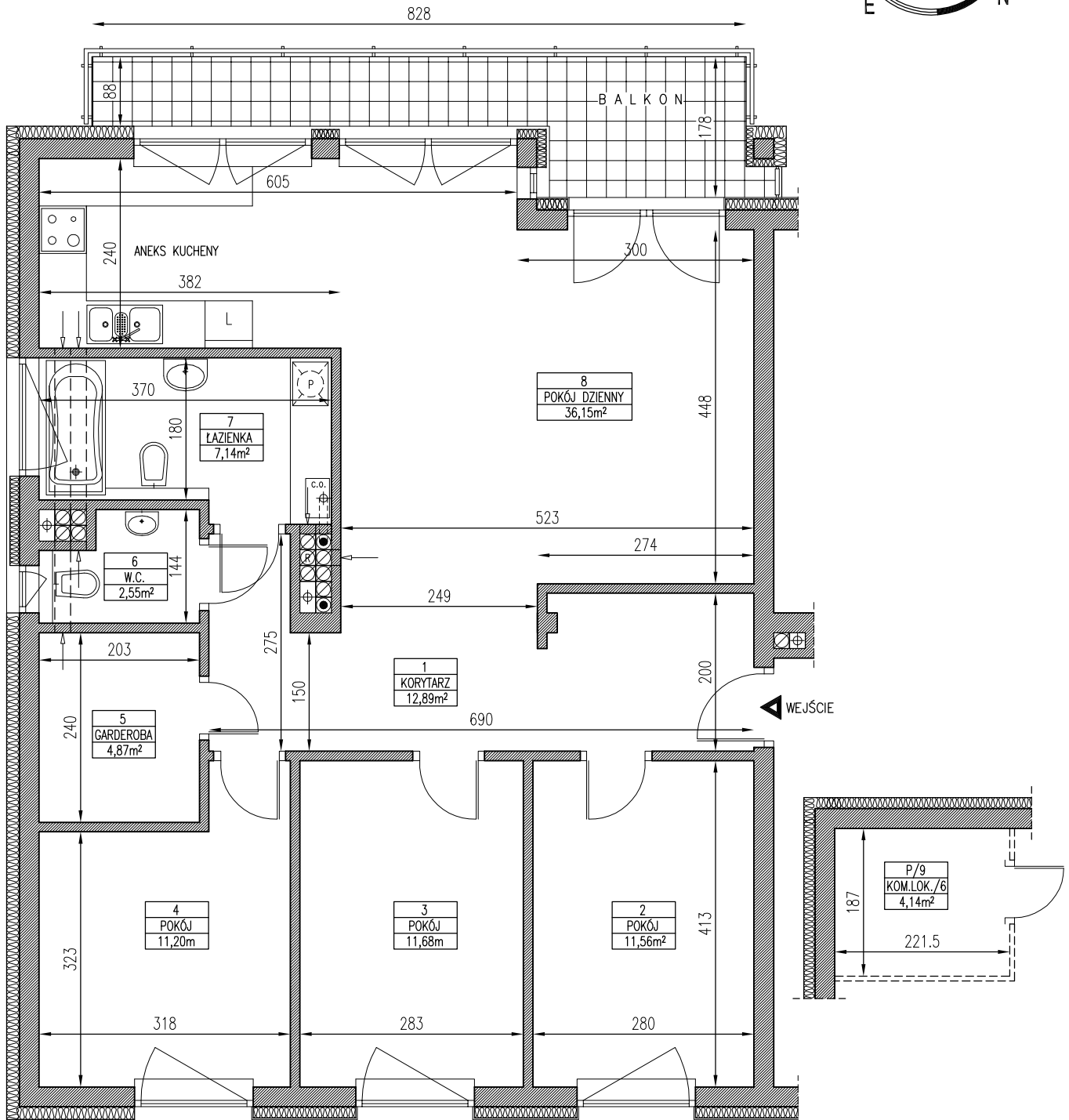
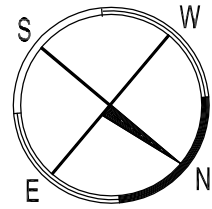


BUDYNEK NR 11
MIESZKANIE NR 6



ZESPÓŁ BUDYNKÓW MIESZKALNYCH WIELORODZINNYCH BUDYNEK NR 11	
PIĘTRO - MIESZKANIE NR 6 - POW. UŻYTKOWA = 98,04m ²	
INWESTOR:	BEGIER
ADRES INWESTYCJI:	Suchy Las, Os. Płatanowe
UWAGA: Powyższe wymiary oraz powierzchnie są orientacyjne, nie uwzględniają tynków i mogą różnić się od powykonawczych.	
1 : 75	