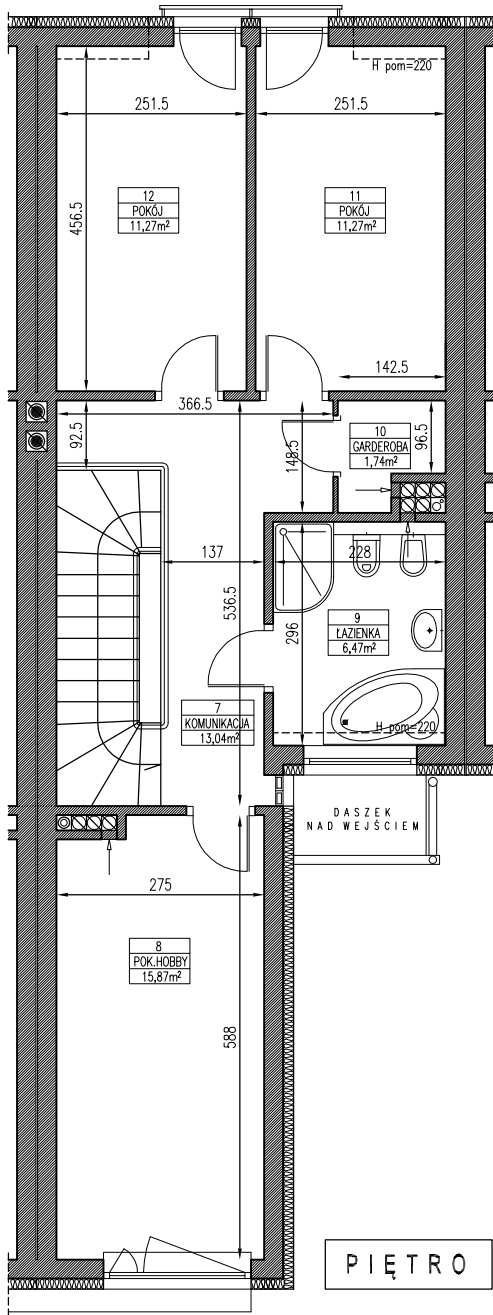
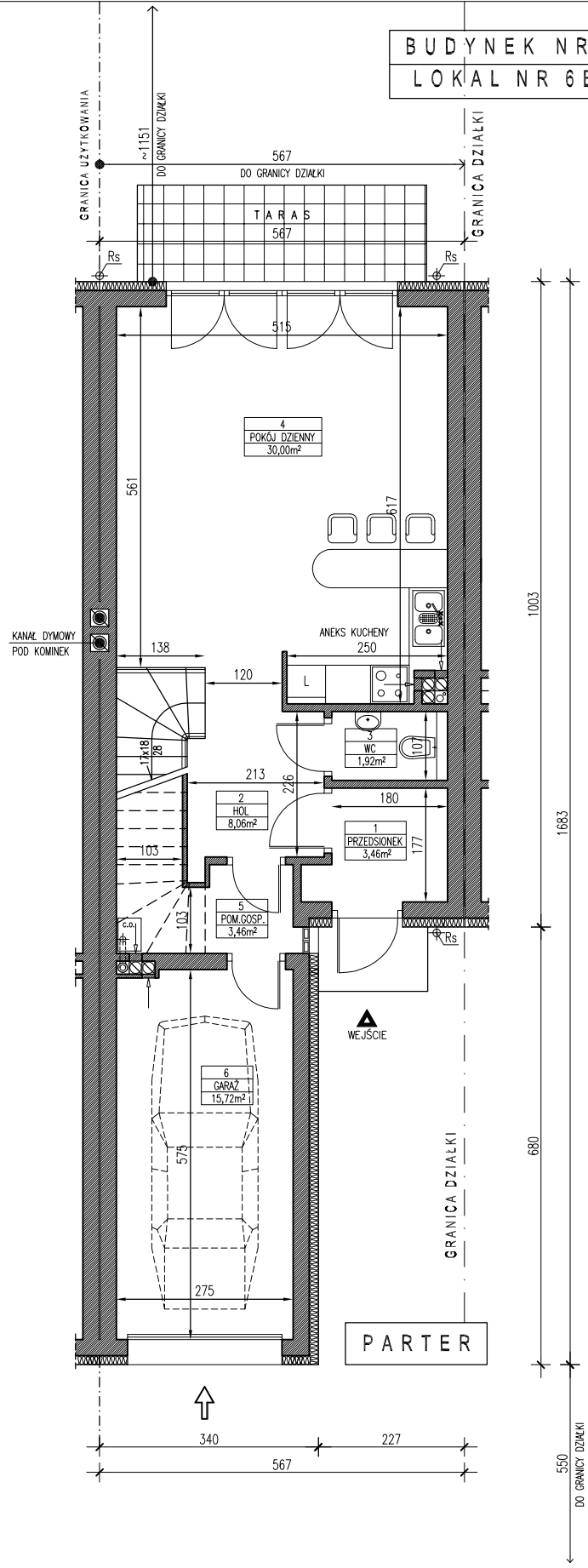


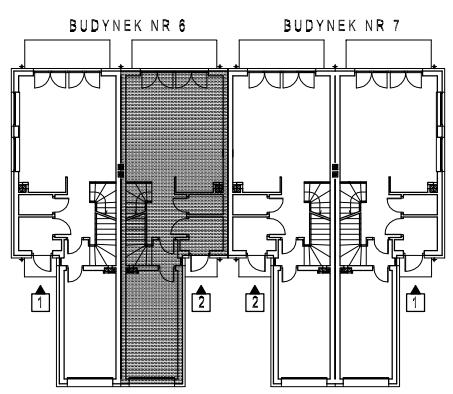
BUDYNEK NR 6  
LOKAL NR 6 B



PIĘTRO



PARTER



|   |                          |
|---|--------------------------|
| DWA BUDYNKI MIESZKALNE JEDNORODZINNE DWULOKALOWE W ZABUDOWIE BLIŹNIACZEJ  |                          |
| <b>BUDYNEK NR 6</b>   |                          |
| PARTER + PIĘTRO - LOKAL NR 6 B - POW. UŻYTKOWA = 122,28m <sup>2</sup>   |                          |
| INWESTOR:   | BEGIER                   |
| ADRES INWESTYCJI:   | Suchy Las, Os. Płatanowe |
| UWAGA: Powyższe wymiary oraz powierzchnie są orientacyjne, nie uwzględniają tynków i mogą różnić się od powykonawczych. |                          |
| 1 : 100   |                          |